

Conferenza di ripresa attività

7 Marzo 2013

Florilegi e «orti floridi»

tra scienza, arte e
mercato dei fiori.

Dott. Federico Tognoni
Campus Lucca



7 Marzo 2013

Florilegi e «orti floridi»

tra scienza, arte
e mercato dei
fiori.

Dott. Federico Tognoni
Campus Lucca



7 Marzo 2013



Florilegi e «orti floridi»

tra scienza, arte e mercato dei fiori.

Dott. Federico Tognoni Campus Lucca

14 Marzo 2013



**Frutti secchi:
legumi**

14 Marzo 2013



**Frutti secchi:
legumi**



14 Marzo 2013



**Frutti secchi:
legumi**

21 Marzo 2013


**Funghi e piante medicinali
di interesse oncologico:
prospettive di prevenzione e
di integrazione terapeutica**

21 Marzo 2013



**Funghi e piante medicinali
di interesse oncologico:
prospettive di prevenzione e
di integrazione terapeutica**

21 Marzo 2013



**Funghi e piante medicinali
di interesse oncologico:
prospettive di prevenzione e
di integrazione terapeutica**

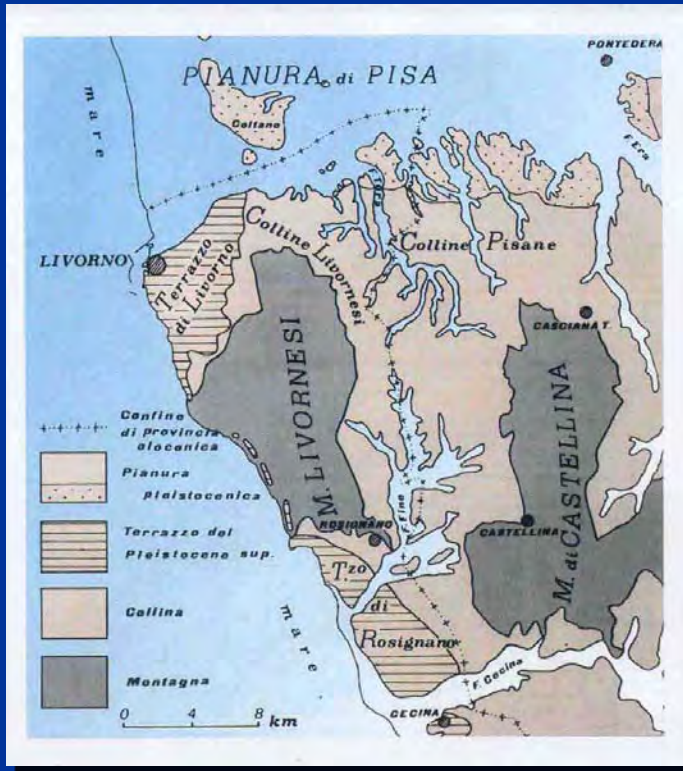
21 Marzo 2013



**Funghi e piante medicinali
di interesse oncologico:
prospettive di prevenzione e
di integrazione terapeutica**

28 Marzo 2013

I MONTI LIVORNESI rappresentano una entità geograficamente e geologicamente ben definita dotata di elevato valore naturalistico



Il nostro territorio: I Monti Livornesi

Le più antiche rocce dei Monti Livornesi

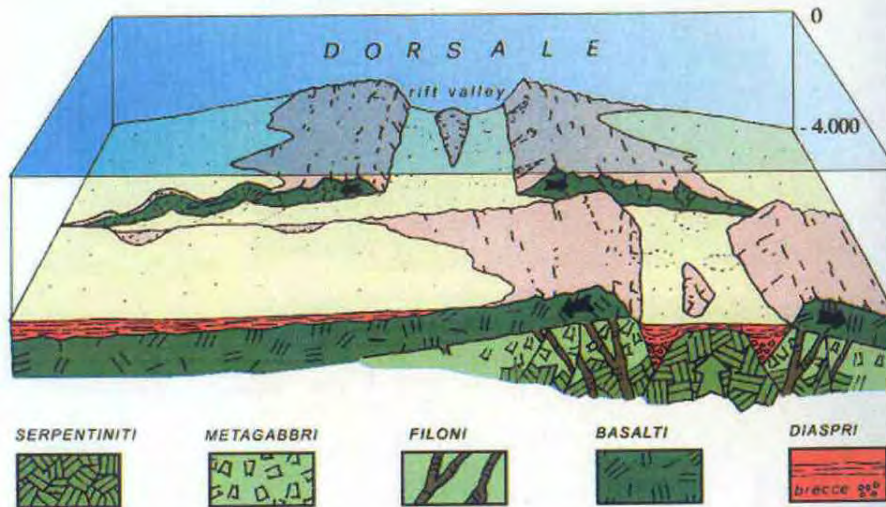


Radiolari



Radiolariti del Sassorosso

RADIOLARITI e ROCCE VERDI (Ofioliti)



ROCCE VERDI



Cuscini di lava (*pillow lavas*)



Serpentinite (Cava Vallicelle)

Schema dell'ambiente di deposizione dei fanghi a Radiolari (Radiolariti o Diaspri), avvenuta circa 150 milioni di anni fa (Giurassico superiore), in corrispondenza della dorsale oceanica (*rift valley*) sottomarina del Paleoceano Ligure (Tetide), costituita da rocce magmatiche verdi sottoposte a notevoli movimenti tettonici.

28 Marzo 2013

Dal sentiero si può vedere la splendida Villa Mirabella che si spera possa diventare sede del Museo dei Fossili del Gabbro.



Il nostro territorio: I Monti Livornesi

28 Marzo 2013

**Il nostro territorio:
I Monti Livornesi**

CRISTALLI DI GESSO GEMINATI A CODA DI RONDINE

A coastal landscape featuring a rocky cliffside on the left and a small, pebbly beach in the center. The ocean is visible on the right, with a small white boat floating in the distance. The foreground is dominated by tall, thin grasses and some green plants. The overall scene is a mix of natural elements, including rocks, vegetation, and water.

4 Aprile 2013

La poesia dei sentieri



4 Aprile 2013

La poesia dei sentieri

4 Aprile 2013

La poesia dei sentieri



4 Aprile 2013

La poesia dei sentieri

A scenic view of a tropical beach. The foreground is dominated by lush green foliage, including several palm trees. In the middle ground, a golden-brown sandy beach curves along the edge of a calm, turquoise body of water. The background is a dense, vibrant green forest covering a hillside. The overall atmosphere is peaceful and idyllic.

11 Aprile 2013

**Appunti di viaggio:
Trinidad e Tobago**



11 Aprile 2013

**Appunti di viaggio:
Trinidad e Tobago**



11 Aprile 2013

**Appunti di viaggio:
Trinidad e Tobago**

11 Aprile 2013



Appunti di viaggio: Trinidad e Tobago

11 Aprile 2013



Appunti di viaggio:
Trinidad e Tobago

18 Aprile 2013

I semplici raccolti sulla
costa livornese dagli
erbolai del Giardino dei
Semplici di Pisa

2 Maggio 2013

**Flora e vegetazione del litorale
livornese: le spiagge**



2 Maggio 2013

**Flora e vegetazione del litorale
livornese: le spiagge**

2 Maggio 2013

**Flora e vegetazione
del litorale livornese:
le spiagge**



9 Maggio 2013



Elementi di ecologia : il suolo

9 Maggio 2013

Elementi di ecologia : il suolo



9 Maggio 2013

Elementi di ecologia : il suolo

A microscopic view of soil particles, showing irregular, light-colored grains with dark, irregular cracks and boundaries. The background is a mix of light and dark brown tones, suggesting a complex soil structure.

9 Maggio 2013

Elementi di ecologia : il suolo

16 Maggio 2013

**Orto terapia e agricoltura
sociale: inclusione sociale
attraverso le pratiche agricole**

23 Maggio 2013

**“Sai che gli alberi parlano?”
Piante utilizzate dagli Indiani
d’America al tempo di Colombo**



23 Maggio 2013

**“Sai che gli alberi parlano?”
Piante utilizzate dagli Indiani
d’America al tempo di Colombo**

23 Maggio 2013

**“Sai che gli alberi parlano?”
Piante utilizzate dagli Indiani
d’America al tempo di Colombo**

23 Maggio 2013



“Sai che gli alberi parlano?”
Piante utilizzate dagli Indiani
d’America al tempo di Colombo

30 Maggio 2013



Uno sguardo sulle nostre attività